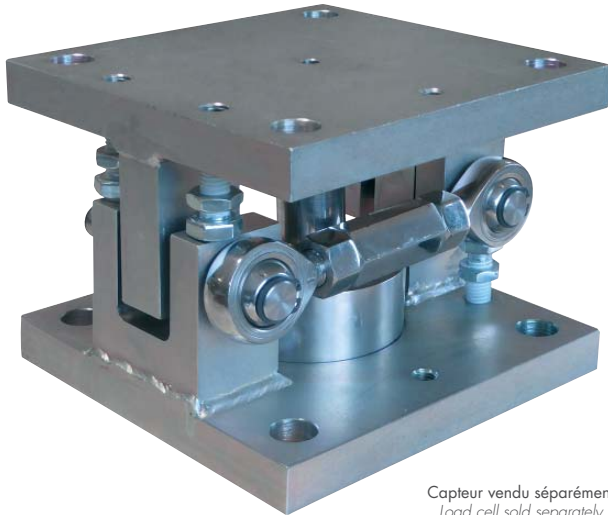


SILOSAFE-R /-RX EVO

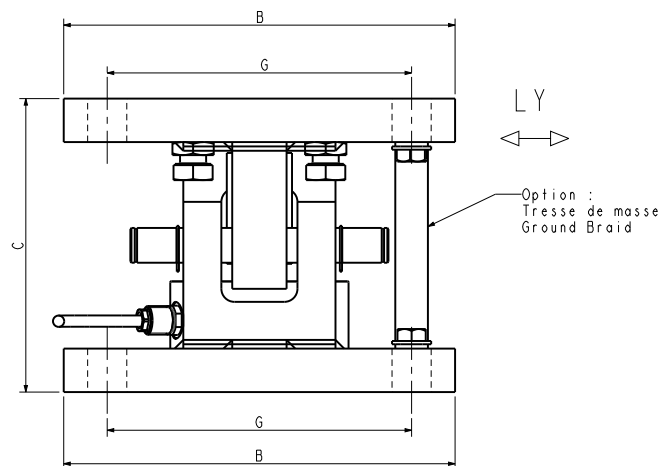
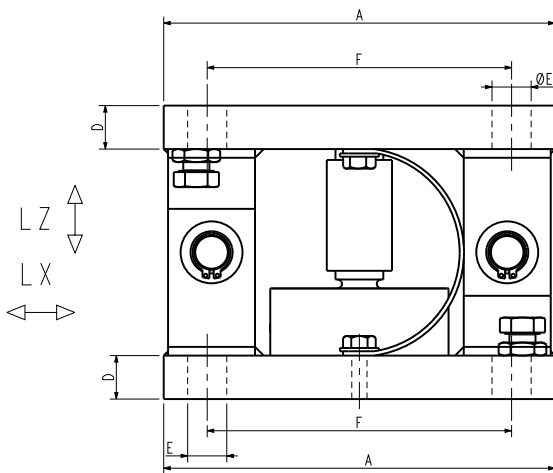
15 t, 50 t, 100 t



Capteur vendu séparément
Load cell sold separately

- Acier zingué (R) ou inox (RX)
 - Double dispositif anti-soulèvement
 - Butées bidirectionnelles de forte capacité
 - Montage pendulaire pour une pesée précise
 - Boutons de maintien en position haute
 - Certification "TÜV" des valeurs de sécurité
 - En option, 1 ou 2 stabilisateurs pour maintenir la structure en application dynamique (15 t, 50 t)
- Zinc plated steel (R) or Stainless steel (RX)
 - Double Lift-off prevention device
 - High capacity bidirectional stoppers
 - Pendulum mounting for accurate weighing
 - Integrated jacking bolts
 - "TÜV" certification of safety data
 - 1 or 2 optional stay rods to maintain the structure in dynamic application (15 t, 50 t)

SILOSAFE-R EVO sans stabilisateur - SILOSAFE-R- EVO without stay rod



Modèle - Model	A	B	C opération - installation	D	ØE	F	G	Poids - Weight [kg]
15 t	180	180	135/140	20	18	140	140	13.7
50 t S-Size	260	220	155/160	20	22	175	175	26.2
100 t	370	300	240/250	30	26	220	220	86

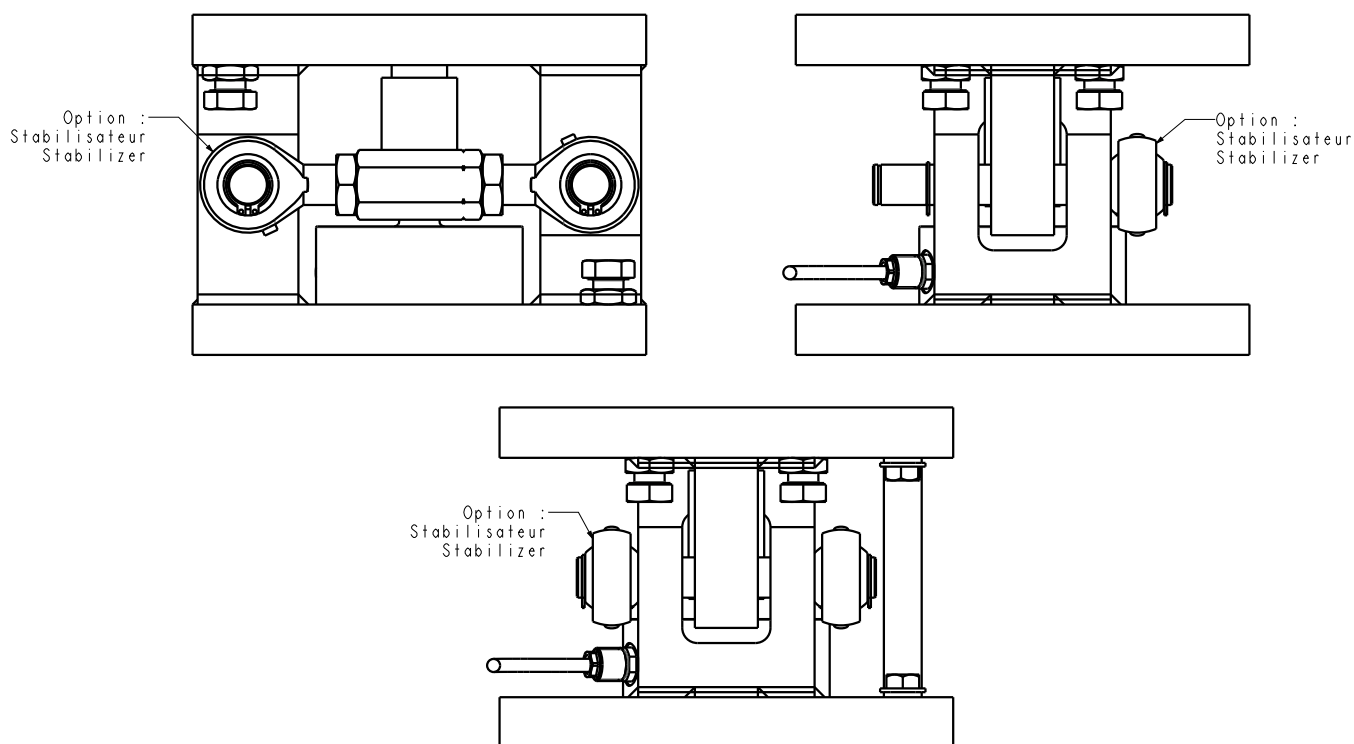
Toutes dimensions en mm. Dimensions et spécifications non contractuelles. Dessins techniques disponibles sur demande.
All dimensions in mm. Dimensions and specifications do not constitute any liability whatsoever. Technical drawings are available on request.



SILOSAFE-R /-RX EVO

15 t, 50 t, 100 t

SILOSAFE-R EVO avec stabilisateur - SILOSAFE-R- EVO with 1 stay rod



Toutes dimensions en mm. Dimensions et spécifications non contractuelles. Dessins techniques disponibles sur demande.
All dimensions in mm. Dimensions and specifications do not constitute any liability whatsoever. Technical drawings are available on request.

Caractéristiques - Specifications

SILOSAFE-R		15 t	50 t	100 t
Matière	Matériau	Acier Zingué - Zinc plated steel		
Modèles R10X	R10X models	1 ... 15	30, 50 S-size	50, 100 t
Déplacement max. (LX) / (LY) (LX) avec stab	Max. displacement (LX) / (LY) (LX) with rod	±5 ±0	±5 ±0	±10 - mm
Force de rappel (% f. appliquée)	Restoring force (% Applied f.)	12	12	11 %
Angle horizontal Nominal/Max	Horizontal angle Nominal/Max	±1/±3	±1/±3	±1/±3 °
Anti-soulèvement max (LZ)*	Max. Lift-off force (LZ)*	70	130	400 kN
Force longitudinale max (LX)*	Max longitudinal force(LX)*	50	100	200 kN
Force latérale max (LY)*	Max lateral force (LY)*	50	100	200 kN
SILOSAFE-RX		15 t	50 t	100 t
Matière	Matériau	Inox - Stainless steel		
Modèles R10X	R10X models	1 ... 15	30, 50 S-size	- t
Déplacement max. (LX) / (LY) (LX) avec stab	Max. displacement (LX) / (LY) (LX) with rod	±5 ±0	±5 ±0	- mm
Force de rappel (% f. appliquée)	Restoring force (% Applied f.)	12	12	- %
Angle horizontal Nominal/Max	Horizontal angle Nominal/Max	±1/±3	±1/±3	- °
Anti-soulèvement max (LZ)*	Max. Lift-off force (LZ)*	60	90	- kN
Force longitudinale max (LX)*	Max longitudinal force(LX)*	25	50	- kN
Force latérale max (LY)*	Max lateral force (LY)*	25	50	- kN

*Données de sécurité certifiées par « TÜV » selon EN1993 - Certified safety data by « TÜV » according to EN1993
Les charges indiquées sont des charges limites statiques - Indicated loads are limit static loads

SILOSAFE-R /-RX EVO

15 t, 50 t, 100 t

Options - Options

SILOSAFE-RX				15 t	50 t	100 t
Stabilisateur.	monté sur kit	Stay rod	installed on kit	1	1	- Qty
	non monté		non installed	1	1	- Qty
Force max. par stabilisateur (LX) R/RX		Max. force by stay rod (LX) R/RX		22 / 20	35 / 30	- kN
Plaque isolation thermique		Plate for thermal insulation			épaisseur - thickness : 20-	mm
Tresse de masse		Ground Braid		15	25	25 mm ²

Exemple de montage - Mounting examples

Le kit SILOSAFE permet d'ajouter en toute sécurité la fonction pesage aux silos, cuves ou convoyeurs.

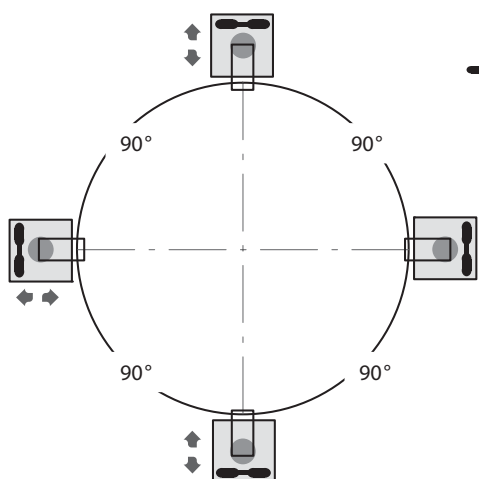
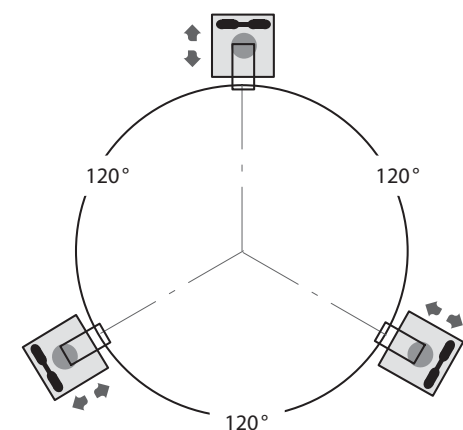
Le montage pendulaire autorise la dilatation de la structure et préserve la précision de pesage. Le dispositif anti-soulèvement et les butées bidirectionnelles assurent une sécurité maximale.

Pour les applications dynamiques (Mélangeur, structure en mouvement), Jusqu'à 2 stabilisateurs optionnels peuvent être ajoutés pour maintenir en place la structure.

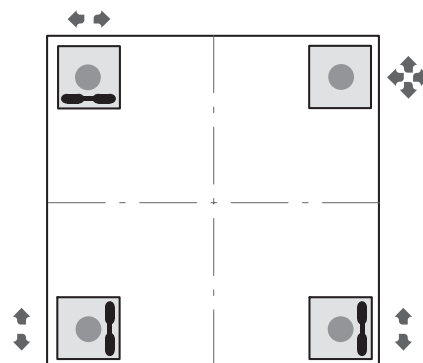
The SILOSAFE kit allows adding safely the weighing function to silos, tanks, mixers or conveyors.

The pendulum mounting permits the structure expansion and preserves the weighing accuracy. The Lift-off prevention device and bi-directional stoppers ensure maximum safety.

For dynamic applications (Mixer, structure in motion), up to 2 optional stay rods can be added to hold the structure in place.



- Stabilisateur optionnel
Optional stay rod
- Direction de mouvement libre
Direction of free movement



Siège Social - Headquarter: Technosite Altéa - 294, Rue Georges Charpak - 74100 JUVIGNY - FRANCE
 SCAIME SAS - 294, RUE GEORGES CHARPAK - CS 50501 - 74105 ANNEMASSE CEDEX - FRANCE
 Tél. : +33 (0)4 50 87 78 64 - Fax : +33 (0)4 50 87 78 46 - info@scaime.com - www.scaime.com
 Téléchargez tous nos documents sur notre site internet - Download all our documents on our website

